

PROVVEDIMENTO AMBIENTALE UNICO REGIONALE (P.A.U.R.)
PROGETTO DI COLTIVAZIONE E RECUPERO AMBIENTALE
NELL'AMBITO DELLA RICHIESTA DI CONCESSIONE MINERARIA
TEMPORANEA PER L'ESTRAZIONE DI ARGILLE SMETTICHE E
BENTONITICHE DENOMINATA "MAURU MARRAS"
IN AGRO DEL COMUNE DI ISILI (SU)

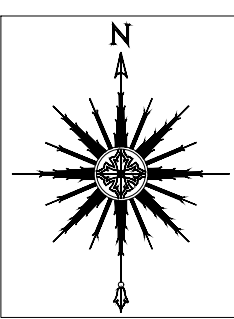
Tav. **7**
Settembre 2023
Scala: 1:500
**RILIEVO AEROFOTOGRAMMETRICO
PLANIMETRIA CURVE DI LIVELLO SU ORTOFOTO
STATO ATTUALE DELL'AREA**

Soc. E.T.A.S. S.R.L. - ESTRAZIONE E TRASFORMAZIONE ARGILLE SARDE - VILLANOVAULÒ

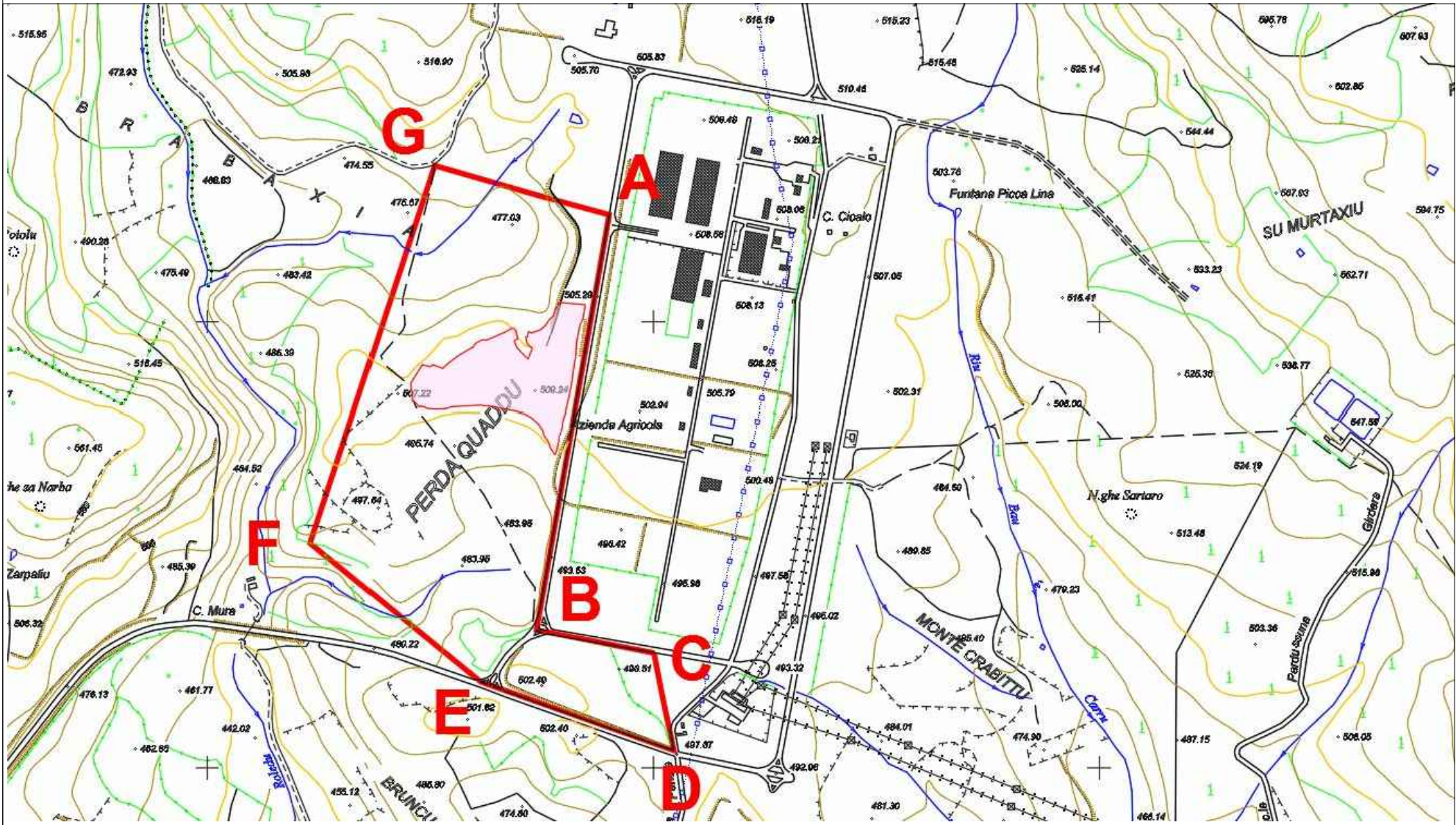
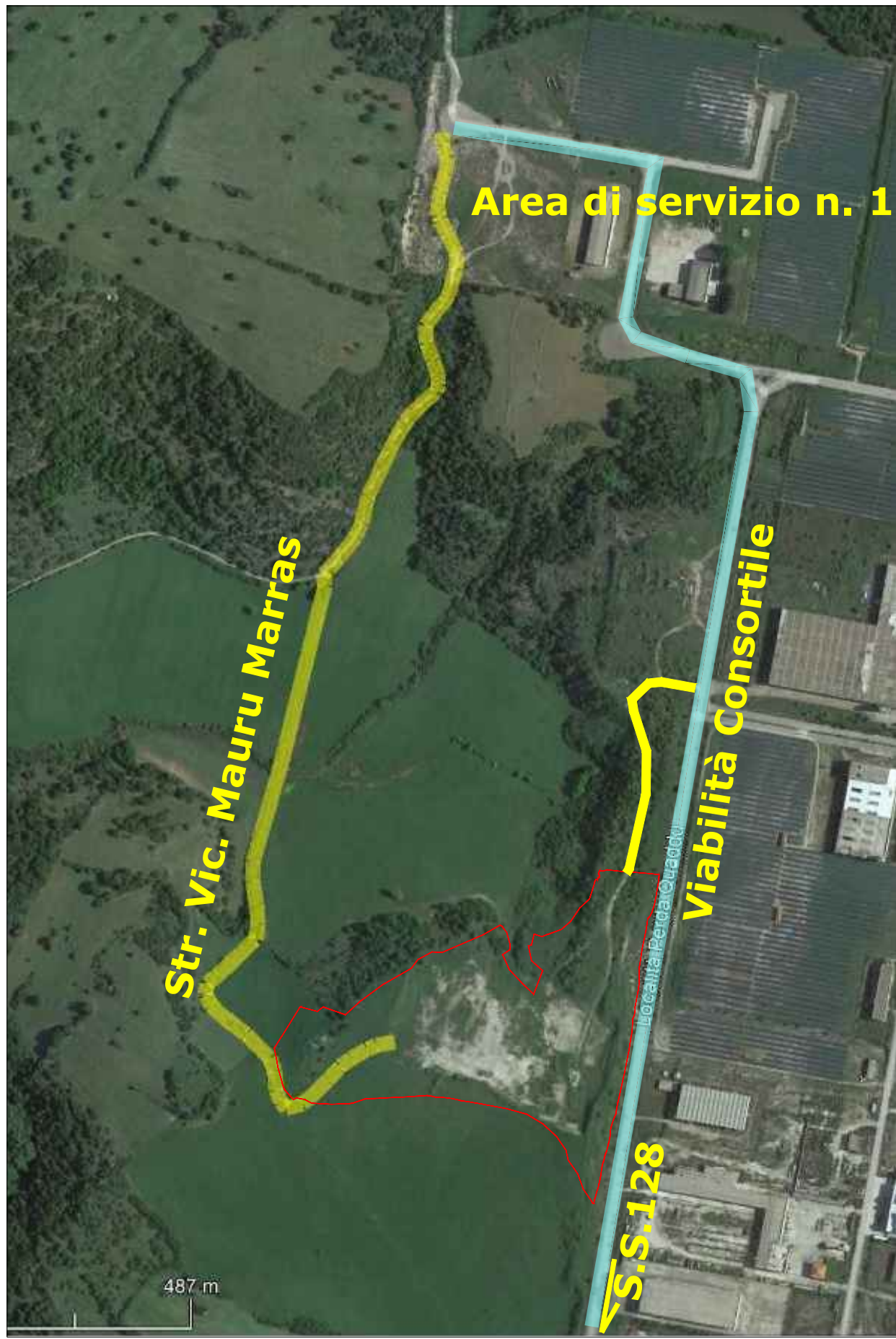
IL COMMITTENTE
E.T.A.S. S.R.L.
IL PROFESSIONISTA RESPONSABILE E COORDINATORE
DOTT. GEOL. ANTONELLO FRAU

- Limite dell'area estrattiva prevista
Superficie area estrattiva netta: 5.80 ettari
- Curva di livello direttrice
- Curve di livello secondaria
- Punto quota suolo e relativa quota
225.99
- Traccia delle sezioni
- Viabilità di accesso all'area
- Strada Vicinale esistente Mauru Marras
(viabilità emergenza)
- Strada consortile
- Area vecchi scavi esistenti (2,5 ettari)

RILIEVI AEROFOTOGRAMMETRICI
DI DETTAGLIO
eseguiti nel Novembre 2019



Accesso previsto



Superficie Concessione mineraria: 54.58 ettari
Superficie area estrattiva netta: 5.80 ettari
Quota massima area di scavo: 513.75 m. s.l.m.
Quota minima area di scavo: 501.00 m. s.l.m.
Equidistanza isopse: 0,25 metri